



MUSEO NAZIONALE  
DELLE ARTI  
DEL XXI SECOLO

## Il Museo si fa "cloud"

L'innovazione ICT al servizio della cultura contemporanea



Il MAXXI [ Museo nazionale delle arti del XXI secolo] progettato da Zaha Hadid Architects, è il primo museo nazionale dedicato alla creatività contemporanea ed è gestito da una Fondazione istituita nel luglio 2009 dal Ministero per i beni e le attività culturali. Il MAXXI è il primo museo nazionale dedicato alla creatività contemporanea ed è pensato come un polo pluridisciplinare destinato alla sperimentazione e all'innovazione nel campo delle arti, dell'architettura e di ogni manifestazione espressiva. Nel MAXXI, la cui sede progettata da Zaha Hadid ha ridisegnato lo skyline del quartiere Flaminio, risiedono due musei, il MAXXI Arte e il MAXXI architettura, una biblio-mediateca e centro di documentazione specializzati (MAXXI BASE: Biblioteca, Archivi, Studi, Editoria), un auditorium, spazi destinati ad eventi e attività didattica, oltre alla caffetteria, al ristorante, al bookshop e alla grande piazza di accesso, che è anche un luogo pubblico per eventi, opere site specific e iniziative correlate. Oltre **866.000 visitatori del MAXXI** hanno visitato alle **48 mostre**, o partecipato ad oltre **300 eventi** prodotti e ospitati dal MAXXI a metà del 2012.

### La sfida:

L'esigenza primaria in ambito ICT di MAXXI, era la ricerca di un partner che avesse la capacità di gestire in outsourcing i servizi applicativi destinati agli utenti del Museo. La prima innovativa applicazione destinata ai visitatori del museo, sviluppata dalla Fondazione IBM, è costituita da una applicazione per tablet e smartphone (Apple IOS ed Android) che consente di pianificare la visita al museo, di prenotare le mostre e gli eventi e di guidare l'utente durante la visita al museo. Tutto questo richiedeva che il partner fosse dotato di esperienza pluriennale nei servizi di outsourcing e disponesse di un'infrastruttura ICT connessa ad internet in grado di ospitare la componente dinamica dell'applicazione e di assicurare continuità di servizio alle richieste di accesso e di fruizione dei contenuti multimediali da parte degli utilizzatori senza degrado di prestazioni nei periodi di punta delle visite. Inoltre era necessaria una disponibilità del servizio estesa anche (e soprattutto) in momenti in cui tipicamente le attività lavorative cedono il passo a quelle ludiche.

### OVERVIEW

*MAXXI Il museo delle arti del XXI di Roma realizza la guida multimediale su Smartphone ed adotta il servizio di Cloud Computing di CBT ("EasyCloud®") per l'erogazione del servizio alle migliaia di visitatori che ogni settimana visitano le mostre e vivono gli eventi culturali.*

### LE TECNOLOGIE



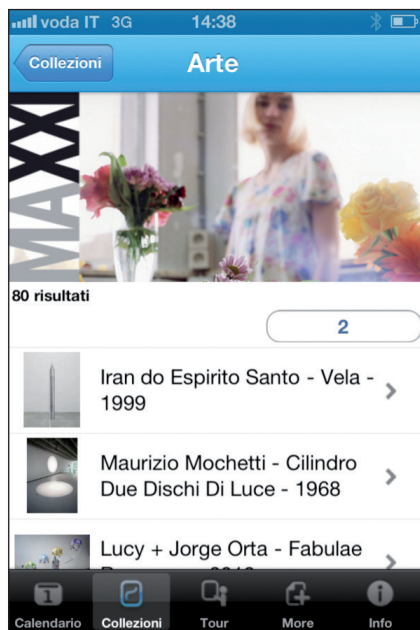
**EasyCloud®** è l'offerta CBT di public e private cloud, che nasce da una consolidata storia di gestione dei Data Center, via via evoluta nel tempo ed oggi in grado di proporre piattaforme (PaaS) piuttosto che infrastrutture (IaaS) ma anche soluzioni applicative (SaaS) - sia in ambiente x86 che in ambiente AS/400. Le caratteristiche di estrema scalabilità e personalizzazione dei servizi rendono CBT uno dei primi player italiani e partner aziende di medie e grandi dimensioni, le quali hanno avviato un processo di cessione della complessità, ottenendo per contro abbattimento dei costi ed elevatissimi standard qualitativi e di sicurezza. Nei due Data Center di Roma e di Milano, con una banda aggregata di connettività di oltre 700mbps, i clienti possono trovare soluzioni anche geograficamente distribuite sul territorio, con possibilità di replica, servizi di Business Continuity e DisasterRecovery. Gli oltre 150 tecnici e sistemisti di CBT garantiscono capacità progettuale in tutti gli ambienti, di gestione dei database, della sicurezza logica dei dati, degli ambienti virtuali.

## La soluzione:

La Fondazione IBM, coinvolta dal Museo nella identificazione dell'outsourcer, ha subito indicato CBT come il partner di IBM più idoneo per competenza specifica sui servizi cloud e per affidabilità a rispondere alle esigenze di outsourcing del MAXXI.

CBT ha identificato in EasyCloud®, proposto in modalità Platform as a Service ("PaaS"), il servizio in grado di riprodurre perfettamente la modalità di fruizione richiesta dal MAXXI: la gestione completa della piattaforma e del servizio viene affidata quindi a CBT, a fronte di un costo certo e commisurato alle risorse utilizzate, mantenendo in capo alla Fondazione IBM la gestione dell'applicativo.

Sul PaaS di EasyCloud® prende quindi vita "MAXXI APP".



Con **MAXXI APP**, è possibile pianificare la visita al MAXXI, scoprire le mostre in corso, consultare il programma degli eventi, curiosare tra oltre 300 opere delle collezioni di Arte e Architettura, video, contributi audio e contenuti speciali, con approfondimenti sull'edificio che ospita il museo e sul suo architetto, Zaha Hadid.

**MAXXI APP** offre la possibilità di arricchire la visita al Museo: attivando la **modalità "Tour automatico"**, per Android, il dispositivo rileva la posizione del visitatore all'interno del museo, suggerendo uno "smart tour" con percorsi nuovi e personalizzati.

Attraverso i **QRcode** presenti in tutte le aree del museo, i visitatori potranno accedere a contenuti multimediali sul MAXXI, le opere, le promozioni e le iniziative in corso e sono la connessione alle pagine del MAXXI su **You Tube, Facebook, Twitter e Flickr**.

## I benefici:

I risultati sono ottimali, quasi **8.000** sono le MAXXI APP scaricate in pochi mesi dal lancio del servizio e cresce costantemente il numero di visitatori che la utilizzano con soddisfazione.

L'infrastruttura **EasyCloud®** supporta egregiamente il carico di lavoro generato dall'uso dell'applicazione anche in concomitanza di particolari eventi o mostre.

Con un traffico di **1.375.000** visite al sito web e **5.880.000** visualizzazioni di pagina web, il servizio **EasyCloud®** di **CBT** per MAXXI si è dimostrato in grado di assicurare le funzionalità e le prestazioni richieste in continuità, con piena soddisfazione del MAXXI che ha rinnovato la partnership con CBT.

## IPSE DIXIT Il Cliente

*"Il servizio di Cloud Computing di Cbt è stato fondamentale per garantire agli utenti della MAXXI App una fruizione veloce di tutte le nostre informazioni. Si tratta di una tecnologia innovativa di cui un museo come il MAXXI che vive proiettandosi nel futuro non poteva non servirsi"*

*Beatrice Fabbretti*

*Capo Ufficio Stampa e Comunicazione del MAXXI  
Museo nazionale delle arti del XXI secolo*

**CBT**  
COSMICBLUETEAM  
www.cbt.it

**CBT S.p.A.** è uno dei più importanti player dell'ICT italiano ed è a capo dell'omonimo Gruppo di Aziende specializzate nella progettazione e realizzazione di servizi e soluzioni ad alto contenuto tecnologico.

Il Gruppo ha sedi operative nelle principali città italiane: **Roma, Milano, Venezia, Torino, Novara, Bologna** e si avvale di oltre **270 professionisti** qualificati che contribuiscono ogni giorno al successo dell'azienda.

Molte delle più importanti Organizzazioni Pubbliche e Private apprezzano le soluzioni ed i servizi di CBT che spaziano dalle realizzazioni infrastrutturali ai servizi di management e di outsourcing, fino ai servizi Cloud, erogati dai suoi Data Center.

**CBT** coordina una rete di oltre **100** Aziende, con oltre **3.000** professionisti – il **CBT Network** – che costituisce il più importante network italiano di Aziende IT, specializzate nei servizi applicativi per i sistemi gestionali.

I contenuti riportati in questo caso di studio sono stati elaborati da CBT - Cosmic Blue Team SpA. con l'autorizzazione delle Aziende a cui i casi di studio si riferiscono, qualora esplicitamente citate.  
CBT Spa declina qualsiasi responsabilità per errori ed omissioni eventualmente in esso contenute, trattandosi di informazioni riportate solo per finalità esemplificative.  
E' vietato qualsiasi tipo di utilizzazione dei contenuti di questo caso di studio che non sia stato autorizzato da CBT Spa. Loghi, Marchi e Segni Distintivi sono di titolari dei legittimi proprietari.

Per ulteriori approfondimenti  
visita il sito  
[www.cbt.it/casestudy/maxxi](http://www.cbt.it/casestudy/maxxi)



Cosmic Blue Team S.p.A.

Sede Operativa di Roma: Via Francesco Patrizio da Cherso, 30 – 00143 Roma Tel: 06 519931 – Fax: 06 5042627 – info@cbt.it

Altre sedi:

Milano  
Tel +39 02 489571

Torino  
Tel +39 011 5613567

Novara  
Tel +39 0321 670311

Venezia Quarto D'Altino  
+39 0422 828148

Bologna Anzola dell'Emilia  
Tel +39 051 6502511